

COLOURS
THAT CARE



DŽĪVES TELPAS VEIDOŠANA

PRAKTISKI PADOMI UZ LIETOTĀJU
ORIENTĒTAM DIZAINAM

SATURS

DZĪVES TELPAS VEIDOŠANA

Produkti un praktiski padomi uz lietotāju orientētam dizainam.

DZĪVES VEIDOŠANA

- | | | |
|----------------------------|---|-----------|
| 1 | JŪTIES KĀ MĀJĀS – Apkaime | 4 |
| 2 | VIDES ATPAZĪŠANA – Vizuālās barjeras | 8 |
| 3 | DZĪVĪGA KRĀSA – Ko spēj krāsa | 14 |
| DZĪVES TELPA PRAKSĒ | | |
| 4 | PIRMAIS IESPAIDS – Ieejas zona | 18 |
| 5 | PĀRVIETOTIES UN SATIKTIES – Gaiteni | 24 |
| 6 | BŪT KOPĀ – Koplietošanas telpas | 32 |
| 7 | JUSTIES KĀ MĀJĀS – Privātās telpas | 40 |

IEVADS

Šis izdevums detalizēti aplūko dažādus praktiskus iekštelpu dizaina aspektus, kuri ir vērsti uz telpas uztveres uzlabošanu, kuri, lai gan savā būtībā ir aktuāli visos vecumos, būs sevišķi aktuāli vecāka gadagājuma cilvēkiem. Dizaina risinājumi tiek kombinēti ar atbilstošiem produktiem un toņiem no Caparol sortimenta.

Fokuss šajā izdevumā ir likts uz institucionālām aprūpes iestādēm, kas sevī apvieno funkcionalitāti, efektivitāti un tajā pat laikā – individualitāti. Taču visi šajā izdevumā aprakstītie principi būtībā ir universāli un var vienādā mērā tikt pielietoti gan sabiedriskās ēkās kā, piemēram, slimnīcas, pansionāti un poliklīnikas, gan dzīvojamās telpās.

Pirmās trīs nodaļas parāda pieeju inovatīviem projektiem, vizuālās uztveres uzlabošanai iekšējās telpās un to, kā ar atbilstošu krāsu izvēli ir iespējams palīdzēt cilvēkiem ar redzes traucējumiem un pat ļaut ar demenci sirgstošiem cilvēkiem atgūt daļu savas neatkarības.

Četrās nākamajās nodaļās mēs iepazīstināsim jūs ar prasībām un risinājumiem iekštelpu dizainam balstoties uz četrām svarīgākajām telpu zonām. Konkrēti ieteikumi telpu dizaina risinājumam tiks kombinēti ar atbilstošiem produktiem un tādējādi piedāvās praktiskus ierosinājumus, kas ņems vērā izaicinājumus, ar kuriem jāsasaskaras vecāka gadagājuma cilvēkiem, un palīdzēs radīt vidi kurā komfortabli spēs justies ikviens.

Praktiski: noderīga informācija par to, kā ar krāsu palīdzību uzlabot orientēšanās spēju un radīt drošības sajūtu.

Noderīgi: produktu risinājumi dažādam pielietojumam iekšējās telpās.

Patstāvīga un veselīga dzīve arī sirmā vecumā baltās pārdomātā dizainā un kvalitatīvu materiālu izvēlē. Tie pozitīvi ietekmē arī darba atmosfēru, paaugstina ēku efektivitāti un atvieglo to uzturēšanu.

1

JUSTIES KĀ MĀJĀS

Sabiedrības novecošanās ir nenoliedzams fakts. Lai gan pārdomāta telpu un apkārtējās vides izveide ir svarīga visu vecumu cilvēkiem, vecumdienās tās trūkumus cilvēks izjūt sevišķi asi. Risinājumi ir rodami veidojot vidi, kas ir piemērota visām paaudzēm, turklāt apkaime un kopiena tajā spēlē būtisku lomu. Risinājums – kopīga dzīvošana atbilstošā apkaimē.

Ir cilvēki, kuri ar prieku var izbaudīt savus pensijas gadus, taču sabiedrība saskaras ar zināmu izaicinājumu. Esošo aprūpes namu sistēma izmaksu un personāla apsvērumu dēļ nākotnē paliks aizvien grūtāk uzturēt, un dzīves telpai jāpielāgojas aizvien pieaugošākajai vecāka gadagājuma cilvēku grupai. Ir nepieciešama jauna domāšana ne tikai mājokļu, bet arī aprūpes centru, slimnīcu, poliklīniku un citu līdzīga veida iestāžu izveidē. Spriežot pēc turpmākajās lapās redzamajiem piemēriem, minētais daudzās vietās jau notiek.

Apkaimei šajā ziņā ir galvenā loma – nodrošināt iespējas visu paaudžu līdzpastāvēšanai un kopā būšanai, kā arī dzīves plānošanai. Šeit rodas jauni ilgtermiņā plānoti un pārdomāti mājokļu modeļi, kas palīdzētu cilvēkiem pēc iespējas ilgāk patstāvīgi dzīvot viņu ierastajā vidē. Šajā sabiedrībā iespējams iekļaut pat cilvēkus, kas cieš no demences. Turklāt apkaime, kas ir radīta atbilstoši koncepcijai, kas paredz pēc iespējas mazāk šķēršļu, rada identitāti un nodrošina mājīguma sajūtu. Šeit būtiska nozīme ir iekārtojuma – gan piedāvājot individuālus risinājumus šķēršļu novēršanai, gan nodrošinot atbilstošu apkaimes iekārtojumu.

APKAIME

Aprūpes centrs "Nurona" Bišofsheimā ir lielisks piemērs tam, kā aprūpes iestāde lieliski iekļaujas šajā apvidū un aktīvi iesaistās apkaimes dzīvē.
Foto: "Caparol"

JAUNA DZĪVES TELPA

Biedrība "Lebenshilfe Jena" apvieno trīs mājokļu koncepcijas vienā ēkā

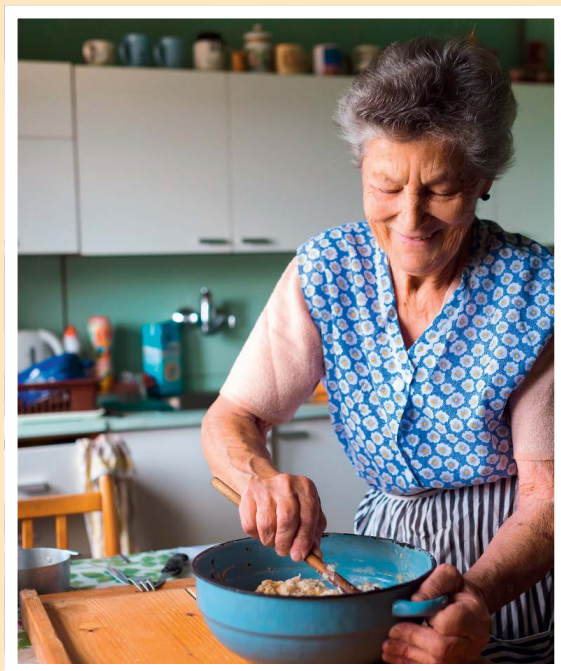
Sabiedrība Saale Betreuungswerk der Lebenshilfe Jena GmbH, balstoties uz geriatrijas jomā specializēto Veimāras arhitektu biroja izstrādāto plānojumu, izveidoja dzīvojamo ēku, kas apvieno sevī trīs dažādas koncepcijas. Apakšstāvā ir izvietotas dzīvojamās telpas cilvēkiem, kuriem ir nepieciešama pastiprināta aprūpe, savukārt pirmajā stāvā atrodas trīs dzīvojamie bloki cilvēkiem ar viegliem kustību ierobežojumiem, kuri ikdienā dzīvo patstāvīgi un izmanto ambulatorās aprūpes pakalpojumus. Otrajā stāvā atrodas astoņi īrējami dzīvokļi, kas ir paredzēti interesentiem no Jēnas. Katram stāvam ir atsevišķa piekļuve, kā arī koplietošanas telpas. Tādējādi iespējams dzīvot gan patstāvīgi, gan kontaktējoties ar citiem – interesanta koncepcija, kas apvieno integrāciju un brīvību.



Būvniecība, dzīvošana un aprūpe – vienota koncepcija Zviedrijā

Zviedrijas nodibinājums "Silviahemmet", kas ir pazīstams ar tā vispusīgajām aprūpes koncepcijām cilvēkiem, kuri cieš no demences, kopā ar kādu būvuzņēmēju un uzņēmuma "Ikea" dibinātāju uzsāka izmēģinājuma projektu. Šīs koncepcijas mērķis, sākot no būvniecības līdz pat pašai aprūpei, ir darba atvieglošana gan pašvaldībai, gan privātpersonām. Šī Zviedrijas karalienes atbalstītā projekta pamatā ir ekonomiski izdevīgi dzīvokļi, kas atrodas nodibinājuma aprūpes centra tiešā tuvumā. Šeit paredzēts atbalstīt partnerus, no kuriem vismaz viens cieš no demences – tādējādi šīs personas var dzīvot kopā pēc iespējas ilgāk un patstāvīgāk.

AKTĪVA APKAI ME



Starp mājām un aprūpes iestādi

Krēfeldes pilsēta īsteno pasākumus, lai ceļš no aprūpes iestādes līdz mājām būtu pēc iespējas īsāks. Aprūpes iestādes personāls var apmeklēt vientuļi dzīvojošos cilvēkus mājās, taču nepieciešamības gadījumā šie cilvēki var pārcelties uz aprūpes iestādi un pēc tam atpakaļ uz mājām. Aprūpes iestāde ir nevis “gala stacija”, bet gan otrās mājas. Tā vienlaicīgi kalpo arī kā tikšanās vieta, kurā vecāka gadagājuma cilvēki var vērsties pēc individuāla padoma vai praktiskas palīdzības.

Veco ļaužu aprūpes centrs, izglītības iestāde un krodziņš

Šī šķietami savdabīgā kombinācija Beļģijā jau ir guvusi ievērojamus panākumus. Aprūpes centrs “Woonzorgcentrum De Zilverberg” Rūsēlarē ietver veco ļaužu aprūpes centru, veco ļaužu kopienas skolu un krodziņu. Krodziņš ir vieta, kurā aprūpes centra iemītnieki un izglītojamie brīvā gaisotnē var tikties un aprunāties. Tādējādi aprūpes iestāde ir atvērta arī plašākai sabiedrībai un kļūst par aktīvu un saistošu apkaimes daļu.



2

VIDES ATPAZĪŠANA

Ir lietas, kas ar gadiem mainās – tostarp redze. Lai būtu iespējams orientēties, neskatoties uz redzes traucējumiem, ir jāņem vērā daži aspekti. Galvenokārt gaišuma kontrasti sekmē vizuālu šķēršļu novēršanu.

Gadu gaitā redze pamazām zaudē savu asumu, turklāt tā jau sen vairs nav tikai vecāka gadagājuma cilvēku problēma – redzes problēmas cilvēkiem parādās aizvien agrākā vecumā. Tā kā no tā ir atkarīga arī telpas uztvere, ir izstrādāts DIN 32975 standarts. Tas reglamentē vizuālo šķēršļu novēršanu publiskās telpās, un tā mērķis ir nodrošināt, lai attiecīgajā vidē droši un patstāvīgi varētu dzīvot arī personas ar redzes traucējumiem. Šī iemesla dēļ standarts izšķir trīs jomas: brīdināšanu par briesmām, atbalstu lēmumu pieņemšanā un vadības funkciju. Standarts sniedz vadlīnijas par telpu vispārīgo iekārtojumu.

Šajā ziņā būtiska nozīme ir pietiekamai kontrastu atšķirībai starp atsevišķiem telpas elementiem, proti, grīdu, sienu un durvīm, kā arī atsevišķiem iekārtojuma elementiem.

Kontrastu atšķirības iespējams noteikt, balstoties uz gaismas stiprumu. Tādējādi iespējams gan novērtēt iekārtojuma faktisko stāvokli, gan izvērtēt iekārtojuma koncepcijas. Mēs kopā ar Mihaelu Milleru (Michael Müller), ekspertu bezšķēršļu telpu jomā, aplūkojam citu Eiropas valstu noteikumus un standartus, lai izstrādātu pamatotos ieteikumus telpu plānošanai. Rezultātā tika sniegti uz praksi orientēti priekšlikumi gaišuma un krāsu kontrastu apvienojuma pielietošanai iekštelpās.

KONTRASTU PIELIETOJUMS

Iekārtojums ar izteiktiem kontrastiem, kas sekmē telpu uztveri, var būt ļoti pievilcīgs. Viens no šādiem piemēriem ir aprūpes centra "Nurona" kāpņu telpa. Foto: "Caparol"

TELPAS BEZ VIZUĀLIEM ŠĶĒRŠĻIEM

Plāksne + siena

Norādījumu plāksnei ir jāatbilst krāsu koncepcijai, vienlaicīgi jāizceļas uz sienas virsmas un jābūt pietiekami lielai. Tas, protams, attiecas arī uz rakstu elementiem.

Kontrasta vērtība uzrakstiem un fonam: 0,7

Durvis + siena

Durvīm ir jābūt skaidri izšķiramām, piemēram, izceļot durvju malas un vērtnes.

Kontrasta vērtība: 0,4

Mēbeles + siena/grīda

Mēbeles, kas neizceļas uz grīdas fona, var būt par iemeslu pakļupšanai. Tādēļ kontrasts ar grīdu ir daudz svarīgāks nekā kontrasts ar sienu.

Kontrasta vērtība: 0,2



Gaišuma kontrastu noteikšana

Gaišuma kontrastus iespējams noteikt pēc Maikelsona formulas un gaismas stipruma koeficienta (HBW).

Lai kontrasta vērtība būtu 0,2, HBW reizina vai daļa ar koeficientu 1,6. Lai kontrasta vērtība būtu 0,4, izmanto koeficientu 2,3. Attiecībā uz uzrakstiem aprēķinam izmanto vērtību 5,7, iegūstot kontrasta vērtību 0,7.

Caparol toņu gaismas atstarošanas koeficientu vienmēr var atrast mūsu 3D-plus katalogā, vai arī mūsu mājas lapas www.caparol.lv sadaļā "Krāsu toņu kolekcijas".

Gaišuma kontrasti ļauj izšķirt telpas elementus un apzināties telpas izmērus. Tas ir lietderīgi cilvēkiem ar redzes traucējumiem, neatkarīgi no viņu vecuma.

Sienas margas + siena

Rokturi, sienas margas un kāpņu margas ir drošības elementi, kam ir jābūt skaidri saredzamiem.

Kontrasta vērtība: 0,4

Siena + grīda

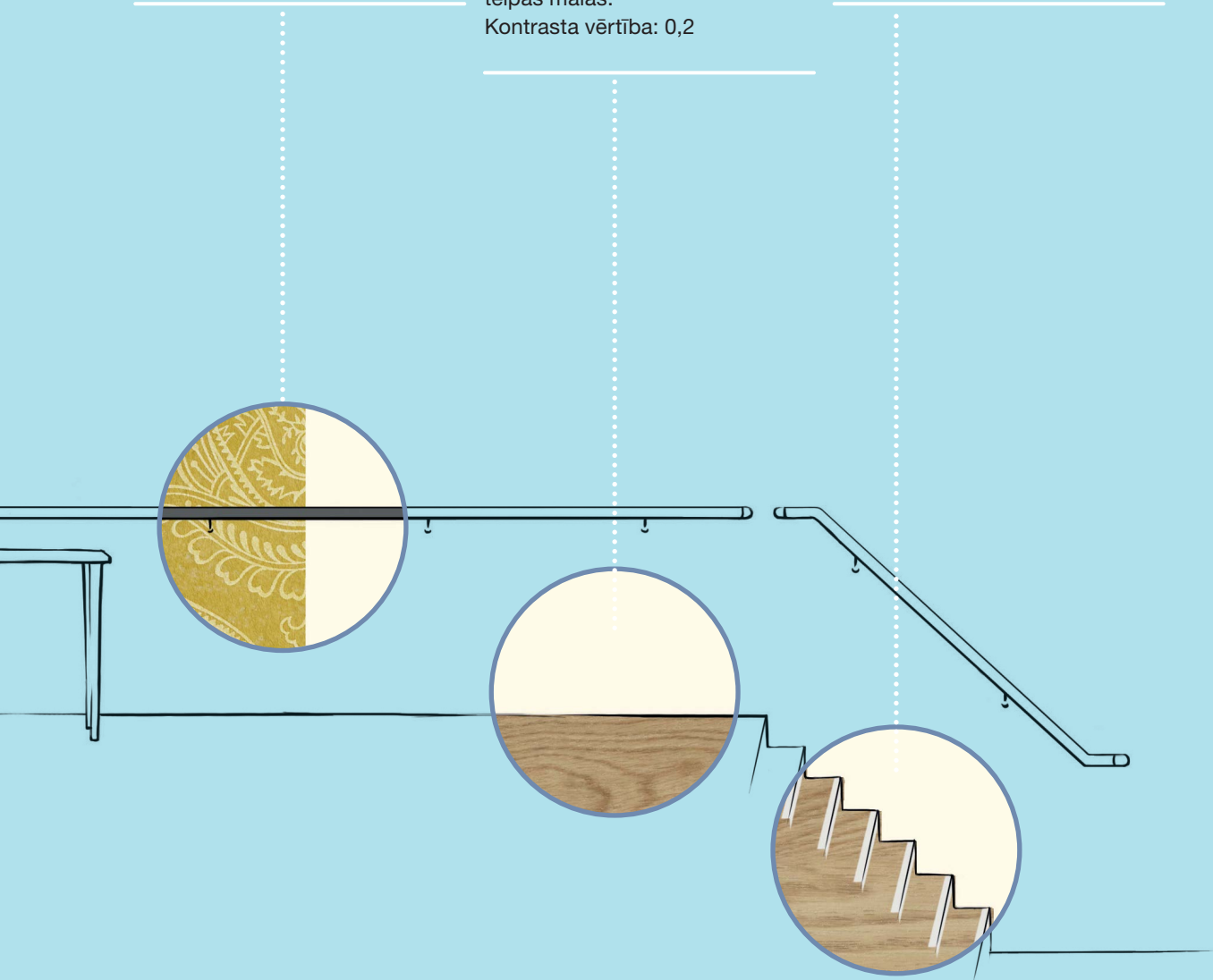
Tā kā krītošā gaisma ļauj atšķirt sienas no grīdas, kontrasts var būt mazāks. Grīdas līstes nav ieteicams paredzēt tādā pašā krāsu tonī, kā grīdu, lai izceltu telpas malas.

Kontrasta vērtība: 0,2

Kāpņu pakāpieni

Grīdas līmeņu atšķirībām vienmēr ir jābūt skaidri saredzamām – arī kāpņu pakāpieniem un pretpakāpieniem.

Kontrasta vērtība: virs 0,4





PRODUKTI

Dažādu elementi, kurus nepieciešams papildus izcelt ar akcentiem parasti arī ir pakļauti lielākām mehāniskajām slodzēm. Līdz ar to pārklājumam jābūt pieejamam plašā toņu gammā un vienlaikus izturīgam pret berzi un tīrīšanu.

Capacryl PU sērijas emaljas būs lieliska izvēle dažādu akcentu veidošanai. Tās ir tonējamas plašā toņu gamma un tajā pat laikā ir nodilumizturīgas, kā arī spēj izturēt tīrīšanu ar ūdens bāzes sadzīves tīrīšanas un dezinfekcijas līdzekļiem. To draudzīgumu videi un veselībai apliecina piešķirtais Vācijas ekomarķējums Blaue Angel ("Zilais eņģelis").



Capacryl PU-Matt

Matēta emaljas krāsa visa veida virsmām iekšdarbos

- Matēta
- Viegli tīrāma
- Pieļauj tīrīšanu ar sadzīves tīrīšanas līdzekļiem



Capacryl PU-Satin

Zīdaini matēta emaljas krāsa visa veida virsmām iekšdarbos un ārdarbos

- Zīdaini matēta
- Augsta noturība pret skrāpējumiem un berzi
- Pieļauj tīrīšanu ar sadzīves tīrīšanas un dezinfekcijas līdzekļiem



Capacryl PU-Gloss

Spīdīga emaljas krāsa visa veida virsmām iekšdarbos un ārdarbos

- Spīdīga
- Augsta noturība pret skrāpējumiem un berzi
- Pieļauj tīrīšanu ar sadzīves tīrīšanas un dezinfekcijas līdzekļiem



3

DZĪVĪGA KRĀSA

Mēs iepazīstam savu vidi, atpazīstot krāsas, formas un struktūras. Pasliktinoties redzei, zūd arī apkārtējās vides uztvere. Apzināti izmantojot vairāk krāsu un kontrastu, tiek kompensēti redzes traucējumi un stiprināta cilvēka pašapziņa.

Gadiem ejot, mēs kļūstam nedrošāki, jo pamazām zūd mūsu fiziskās spējas, mēs kļūstam mazkustīgi, un mūsu maņu orgānu darbība pasliktinās. Izstrādājot atbilstošus procesus un nodrošinot cilvēkam ierastu vidi, minētās nepilnības zināmā mērā iespējams kompensēt. Ja progresējošas demences rezultātā cilvēkam aizmirstas pašu veselības problēmas tā, ka savu uztveri vairs nav iespējams izskaidrot, tas var radīt bailes vai pat dusmas.

Krāsa šeit var būt lielisks palīgs, jo kontrastiem bagāti kombinēti toņi un mirdzošu efektu radošas krāsas skaidri var saredzēt arī cilvēki ar vāju redzi. Krāsas akcentē telpas formas un proporcijas, kā arī telpas zonas ar noteiktām funkcijām. Tā, piemēram, dzeltenās krāsas virtuvē tiek pagatavots ēdiens, sarkanās krāsas virtuvē ir pieejami gatavi dzērieni, savukārt omulīgais atpūtas stūrītis ir ieturēts siltā terakotas tonī. Krāsu salikums palīdz orientēties un stabilizē cilvēku fiziski, jo krāsas, kas sekmē pozitīvu vides uztveri, stiprina cilvēka pašapziņu, kā arī t.s. kompetences pieredzi attiecībā uz personām ar redzes traucējumiem. Protams, harmoniskais un iedvesmojošais krāsu salikums iepriecinās arī aprūpes personālu un piederīgos.

Stimulējošas telpas var iepriecināt arī cilvēkus, kuriem ir noteikts gultas režīms. Viens no šādiem piemēriem ir Sociālās plānošanas dienesta (GSP) izveidotā veco ļaužu aprūpes iestāde "Johann-Müller-Altenheim" Langerringenē. Foto: "Caparol"

VIDES UZTVERE



KRĀSAI IR SPĒKS!



1 | Uztveres sekmēšana

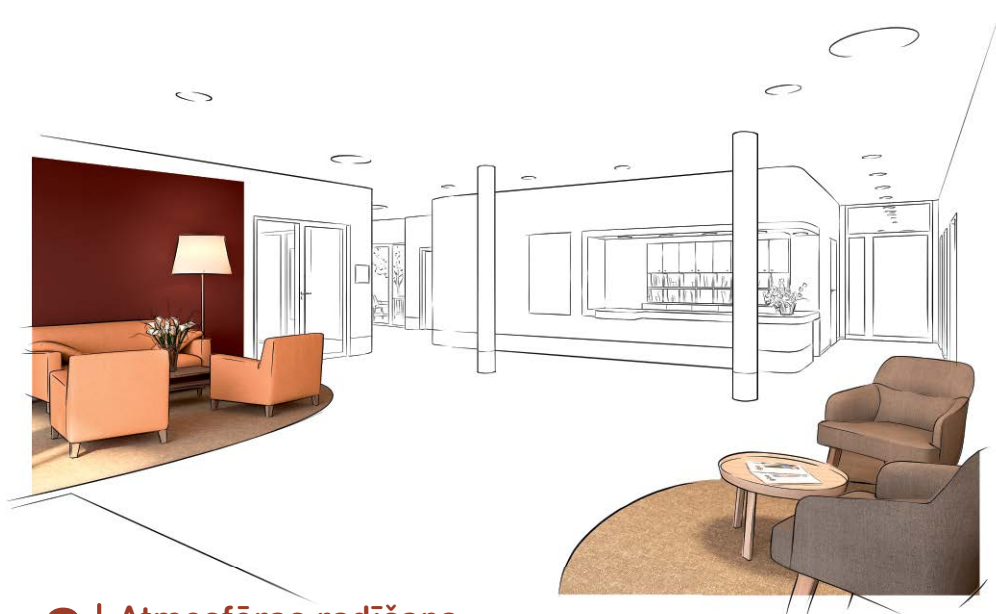
Izteikti kontrasti sekmē telpas un mēbeļu uztveri. Stimulējošā veidā izceļot atsevišķus elementus, tiek uzlabota cilvēka personiskā drošības sajūta.



2 | Stimulēšana un uzmundrināšana

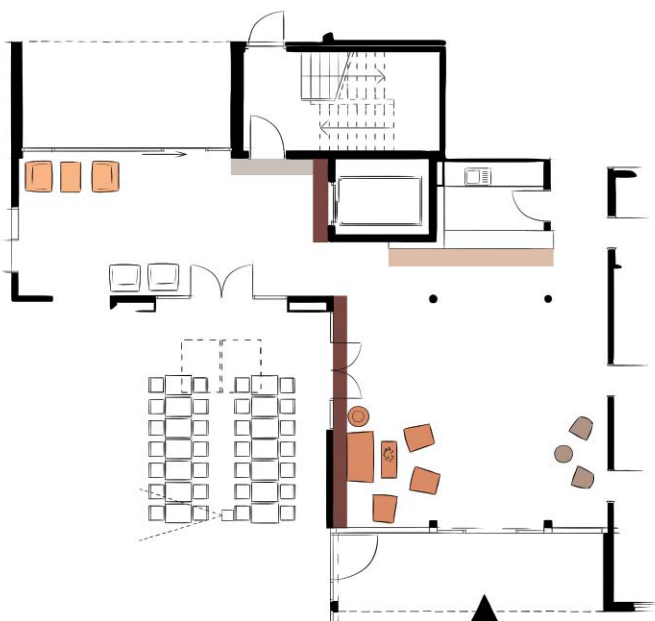
Mirdzošu efektu radošās krāsas rada uzmundrinošus akcentus, tās ir viegli uztveramas un stimulē kustības cilvēkiem, kuri cieš no demences. Šādi uztverot krāsas, iespējams radīt noteiktus impulsus un sniegt norādes.

Krāsu salikums definē un strukturē iekštelpas.
Tas stimulē, orientē un sniedz drošības sajūtu.



3 | Atmosfēras radīšana

Krāsas, materiāla un gaismas mijiedarbība rada uzmundrinošu atmosfēru individuālai labsajūtai. To ievērojami sekmē saskaņotas detaļas



Atpūtas zona spilgti oranžā krāsā telpas vienā pusē un neuzkrītoši brūnā krāsā – otrā pusē, uzņemšanas zona mirdzošā metāliskā krāsā un sarkana siena līdz liftam norobežo dažādas funkcionālās zonas.

4 | Telpas funkcijas norādīšana

Krāsas norāda telpas funkciju, savstarpēji norobežo funkcionālās zonas un apvienojumā ar formām un aksesuāriem palīdz cilvēkiem atpazīt attiecīgo telpu.

4

PIRMAIS IESPAIDS

Uzņemšanas zonā ir jāuzņem gan ēkas iemītnieki, gan viesi. Šī iemesla dēļ tās iekārtojumam ir jābūt pievilcīgam, sākot no ēkas fasādes līdz pat foajē, kurā iekārtojums sasniedz savu reprezentatīvo kulmināciju.

Pirmais iespaids ir svarīgs – ne tikai tiktoties ar jaunu kaimiņu, bet arī ieejot ēkā. Diemžēl bieži vien par šo atziņu tiek piemirsts. Jo īpaši ēkām, kuras kļūš par vecāka gadagājuma cilvēku jaunajām mājām, īpašā veidā vajadzētu radīt drošības, omulības un uzticības sajūtu, turklāt ne tikai aprūpes iestādes iemītniekiem, bet arī viņu viesiem, draugiem, piederīgajiem un aprūpes personālam.

leejas zona ir paredzēta, lai uzņemtu personas, sniegtu tām norādījumus un ar tām sazinātos. Atbilstoša atmosfēra ļauj nodibināt jaunus kontaktus, attīstīt personību un veidot kopienu. Šeit cilvēki satiekas spontāni, kā arī norunā tikšanos ar kaimiņiem vai paziņām, lai vienkārši aprunātos. Turklāt dzīvīga vide vienmēr liecina par to, ka persona ir izvēlējusies pareizo mājokļa, kopšanas vai aprūpes piedāvājumu.

Dizaina pamatā ir atvērtas struktūras ar skaidri salasāmām norādēm un piesaistošām atpūtas zonām. Rūpīgi pārdomāts iekārtojums aptver emocionālās un funkcionālās prasības tā, ka ēkā skaidri tiek norādīts, kur atrodas aprūpes iestādes, kafejnīca vai ēkas stāvs ar dzīvojamajām telpām. Un, protams, saskaņota kopēja koncepcija liecina par ēkas raksturu jau, aplūkojot fasādi, un eleganti izpaužas iekštelpās.



LAIPNI LŪGTI!

Daba var sniegt daudzveidīgus impulsus, lai
izstrādātu lietotājam draudzīgu iekārtojumu.
Attēlā ir redzama atbalsta centra
"Lebenshilfe Magdeburg" ieejas zona.
Foto: "Forbo"

PIEVILCĪGS UZŅEMŠANAS ZONAS IEKĀRTOJUMS

Inscenējiet gaismas!

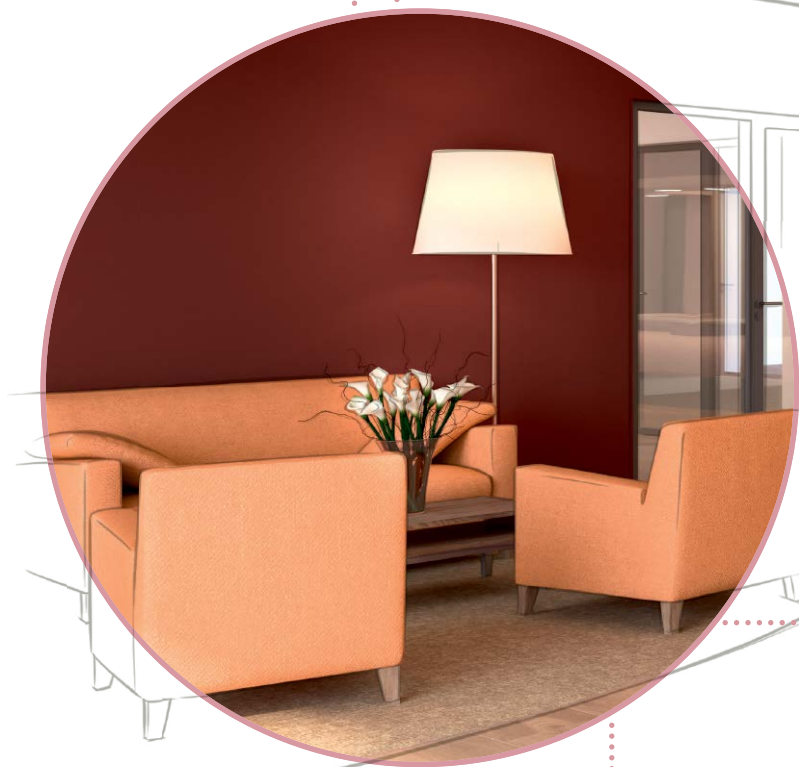
Izmantojiet dažādas gaismas, kā arī tiešo un netiešo gaismu!

Radiet atmosfēru!

Radiet telpisku iespaidu ar pievilcīgām akcentētām sienām un īpašām mēbelēm!

Radiet atmosfēru!

Pieskaņojiet tekstilizstrādājumus, attēlus un dekoratīvos elementus krāsu koncepcijai!

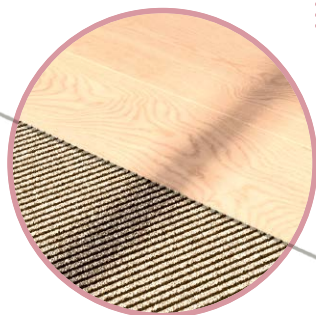


Nodaliet telpas!

Sniedziet drošības sajūtu, izmantojot atšķirīgu grīdas segumu un sienas virsmas!

Novērsiet nedrošības sajūtu!

Mājīgā un pazīstamā vidē cilvēks jūtas droši un pārliecināti.



Radiet drošības sajūtu!

Izmantojiet grīdas segumu, kas novērš pakļupšanu, un pieskaņojiet nepārklātās virsmas grīdas seguma krāsai!

IEKĀRTOJUMS AR DAŽĀDĀM NIANŠĒM RADA UZTICĪBAS SAJŪTU UN ATMOSFĒRU

Viss ir atkarīgs no niansēm! Lai nodrošinātu atbilstošu atmosfēru, izvēlēto krāsu un materiālu pamata motīvs ir jāpapildina ar radniecīgiem krāsu toņiem un pieskaņotām detaļām, jo cilvēks jūtas labi telpās, kas liecina par pārdomātu iekārtojumu.

Palīdziet orientēties!

Paredziet skaidri salasāmas norādījumu plāksnītes!

UZMANĪBAS CENTRĀ – NIANSES

- Telpas iekārtojums ir pievilcīgs, ja krāsas ir kombinētas ar līdzīgām niansēm.
- Ar niansēm iespējams apvienot dažādus telpas elementus un radīt vienu saskanīgu veselumu.
- Iespaidojoties no dabas, tiek izmantoti konkrēti stimulējoši akcenti, kas palīdz novērst monotonumu.
- Daudzslāņu virsmas, interesantas detaļas un apgaismojums papildina krāsu koncepciju.

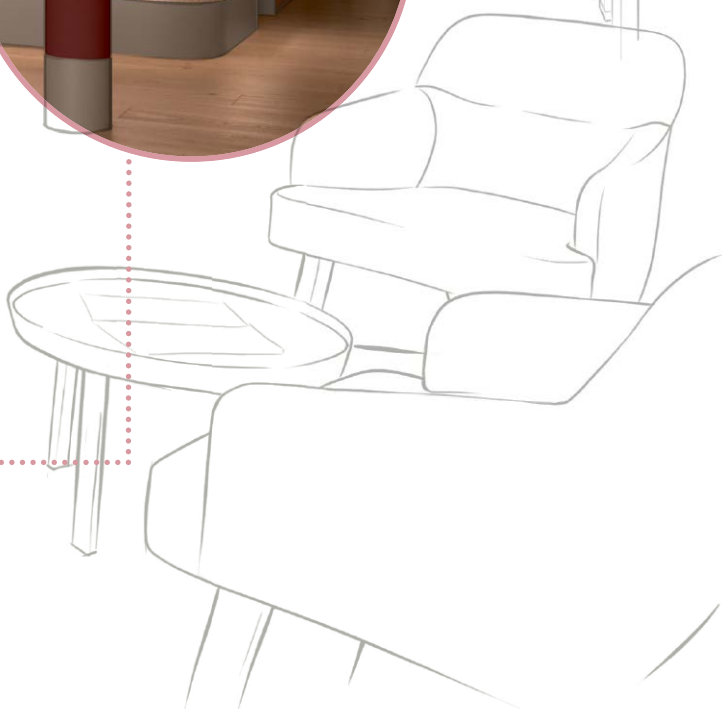


Palīdziet orientēties!

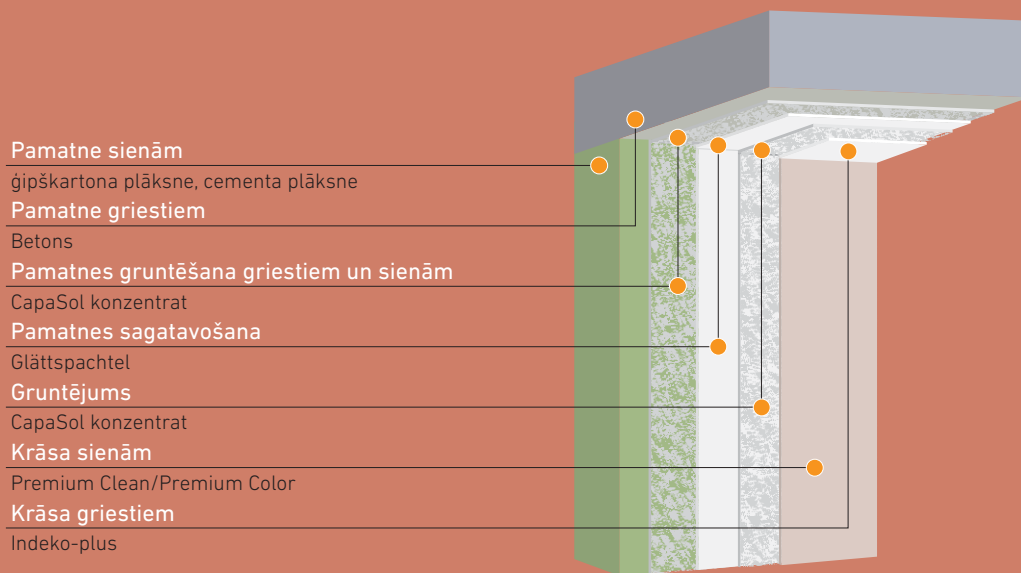
Izceliet galvenās zonas! Ar krāsām un gaismām iespējams vērst uzmanību uz uzņemšanas zonu, kafejnīcu un liftu.

Radiet drošības sajūtu!

Izceliet telpas balstus, sienas margas un durvis, izmantojot spēcīgus kontrastus!



Caparol sistēmas paraugrisinājums uz ģipškartona virsmas, izmantojot Premium klases apdares materiālus.



PRODUKTI

Īsto produkta cenu ir iespējams novērtēt tikai visā tā dzīves cikla garumā. Noturīgi produkti samazina ekspluatācijas izmaksas un priecē skatu.

Rēķinieties, ka kvalitatīvu produktu izmantošana ilgtermiņā ļauj ietaupīt. Pārklājumi, kas papildus savai funkcionalitātei spēj saglabāt savu vizuālo izskatu ilgstošā laika periodā pat spīti intensīvai tīrīšanai ļauj paildzināt atjaunošanai nepieciešamos intervālus un tādējādi ietaupīt uz tās izmaksām.



Premium Clean

Premium Clean ir dispersijas krāsa, kas apvieno matētu izskatu ar ļoti augstu mehānisko noturību. Tas ir bezkompromisa risinājums vietās, kur nepieciešams kombinēt matētu dizainu gaišo toņos ar augstām prasībām virsmas tīrīšanai.

- Dziļi matēta
- Ar minimālu emisiju (GOS<1g/l)
- 1.mitrās berzes klase pēc EN 13 300
- Ļoti viegli tīrāma
- Pieļauj tīrīšanu ar ūdens bāzes dezinfekcijas un tīrīšanas līdzekļiem



Premium Color

Premium Color ir izstrādāta speciāli tumšajiem un spilgtajiem toņiem. Tā apvieno sevī matētu virsmu ar ļoti augstu nodilumizturību, turklāt uz tumšām un spilgtām virsmām nepaliek pieskārienu pēdas.

- Dziļi matēta
- Ar minimālu emisiju (GOS<1g/l)
- 1.mitrās berzes klase pēc EN 13 300
- Ļoti viegli tīrāma
- Pieļauj tīrīšanu ar ūdens bāzes dezinfekcijas un tīrīšanas līdzekļiem



5

PĀRVIETOTIES UN SATIKTIES

Gaitenis vieno – ne tikai ēkas telpas un zonas, bet arī tās iemītniekus.

Vēl jo vairāk tādēļ, ka kopmītnēs un aprūpes iestādēs gaitenīs rit liela rosība. Tieši šis faktors ir jāņem vērā, izstrādājot iekārtojumu.

Pastāv maldīgs uzskats, ka gaiteni ir vienīgi pārvietošanās zonas, jo šeit cilvēki tiekas, aprunājas un uztur sociālu kontaktu. Turklāt gaitenis bieži vien ir vienīgā vieta, kurā iestādes iemītnieki droši var pārvietoties. Ideālā gadījumā plaši un ar dienasgaismu piepildīti gaiteni sniedz drošības sajūtu, ļauj cilvēkam labāk orientēties un rada mājīgu atmosfēru. Šie aspekti gadu gaitā kļūst aizvien būtiskāki, līdz ar to tie īpašu nozīmi iegūst projektējot telpas, kurās uzturēsies vecāka gadagājuma cilvēki. Tā kā cilvēki, kuri cieš no demences, parasti spēcīgāk izjūt vēlmi aktīvi pārvietoties, viņi šādos gaitenīs jutīsies drošāk. Saskaņā ar “Demenz Support Stuttgart” veiktā pētījuma datiem veco ļaužu aprūpes iestāžu iemītnieki gandrīz vienu un to pašu laiku pavada koplietošanas telpās, savās personīgajās telpās un gaitenīs. Tas nozīmē, ka dzīve norit visā ēkā.

Tādējādi ir skaidrs, ka gaitenim ir jāparedz atbilstošs iekārtojums, ņemot vērā vecuma izraisītos redzes un kustību traucējumus. Cilvēki ar redzes traucējumiem parasti pārvietojas lēnāk un īpaši orientējas pēc grīdas norobežojumiem, jo viņu uztveres lauks atrodas tiešā tuvumā un tādējādi zem normālā acu līmeņa. Turklāt gados ļoti vecu cilvēku labsajūta ir atkarīga no gaitenī esošajām sēdēšanai paredzētajām mēbelēm, lai novērstu pakrišanu pēkšņa nespēka gadījumā. Lai arī gaitenis pilda evakuācijas ceļa funkciju, tam pavisam noteikti ir jārada mājīguma sajūta.



STIMULS

Aprūpes nams "Empatica" Oslosā uzrunā tā iemītniekus ar spilgtām krāsām. Attēlu un aksesuāru koncepcija rada pārliciecināšu telpisku iespaidu.
Foto: "Caparol", "Forbo"

STIMULĒJOŠS GAITEŅU IEKĀRTOJUMS

Radiet drošības sajūtu!

Durvis, kas nav paredzētas izmantošanai, vajadzētu krāsot tādā pašā krāsā, kā sienu.

Izmantojiet krāsu impulsus!

Krāsa un dienasgaisma rada pievilcīgu efektu, un tās iespējams izmantot, lai norādītu ceļu uz atpūtas zonām.

Palīdziet orientēties!

Nodaliet gaitenhus un piešķiriet tiem dzīvīgumu ar intensīvām un atturīgām krāsām, lai atšķirtu funkcionālās zonas un stāvus!

Akcentējiet telpas formu!

Izceliet telpas malas un skaidri nošķiriet grīdu no sienas – ieteicams ar grīdas līstēm!



Nodrošiniet vairāk gaišuma!

Nodrošiniet labu pamata apgaismojumu tieši gaitēnos! Biodinamiska gaisma sekmē dienas un nakts ritmu.

Radiet atmosfēru!

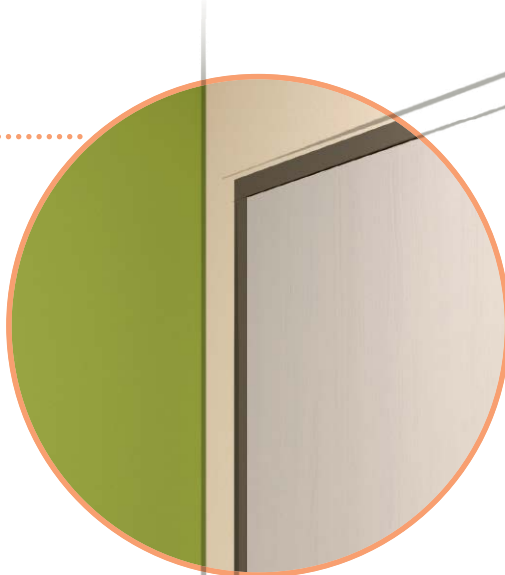
Pieskaņojiet gaitēna sienām paredzētos attēlus krāsu koncepcijai - nepieciešamības gadījumā kā akustiskus elementus!

Nodrošiniet vairāk gaišuma!

Vislielākajām virsmām izmantojiet gaišas krāsas (vismaz 65% gaismas atstarojums jeb HWB 65)!

Radiet drošības sajūtu!

Izceliet sienas margas, durvis un sēdēšanai paredzētās mēbeles, izmantojot spēcīgus kontrastus!



STIMULĒJOŠS IEKĀRTOJUMS PĀRMAIŅAI UN DROŠĪBAI

Gaitēni zināmā mērā aizstāj ceļus ārējā telpā. Līdzās vizuālajai uztveramībai gaitēņiem ir jārada pārmaiņas sajūta, un tajos ir jāparedz sēdēšanai paredzētās mēbeles dažādās atmosfērās. Tā kā gaitēnos parasti ir maz dienasgaismas un grīdas segumi būtiski ietekmē telpu būtību, lēmumi ir jāpieņem ļoti pārdomāti.

UZMANĪBAS CENTRĀ – GRĪDA

- Izmantojiet vidēja gaišuma segumus ar 30-40% gaismas atstarojumu (gaismas stipruma koeficients: 30-40), jo tie atstaro pietiekami daudz gaismas un novērš pakļupšanu!
- Izmantojiet tumšas krāsas segumus telpās ar intensīvu dienasgaismu un gaišas krāsas segumus telpās ar vāju dienasgaismu!
- Neitrālas un siltas grīdas krāsas sniedz uzticības un drošības sajūtu.
- Krāsaini segumi piešķir telpai dzīvīgumu, taču zilganie toņi var radīt asociācijas ar ūdeni un radīt nedrošības sajūtu.
- Izvairieties no spēcīgiem grīdas gaišuma kontrastiem (mainot segumu vai izvēloties tekstūru), jo tie var būt mulsinoši vai pat apgrūtināši!
- Izvairieties no spīdošām un spoguļu virsmām, jo tās var būt mulsinošas!

GAITENŪ IZKĀRTOJUMS

TELPAS FORMU AKCENTĒŠANA

A | Nišas dažādās krāsās norobežo atsevišķu telpu ieejas.



B | Sienas virsmas (kubi) dažādās krāsās piešķir gaitenim ritmisku efektu.

VIENA KRĀSU KONCEPCIJA – ČETRI VARIANTI

SIENAS VIRSMU AKCENTĒŠANA

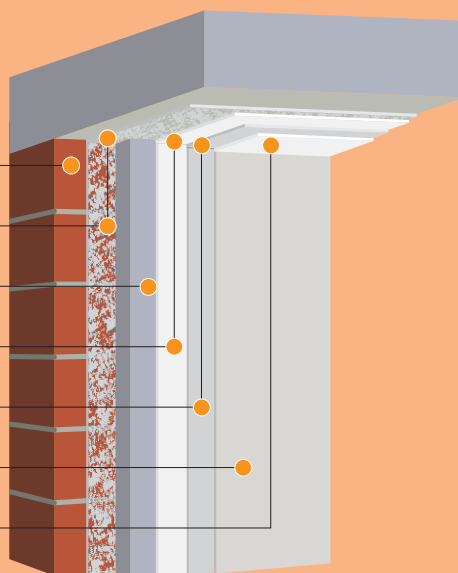
C | Lai atšķirtu abas gaitēņa sienas,
tiek izmantotas dažādas krāsas.



D | Krāsainie laukumi uz sienas virsmas
rada vizuālu viegluma efektu.

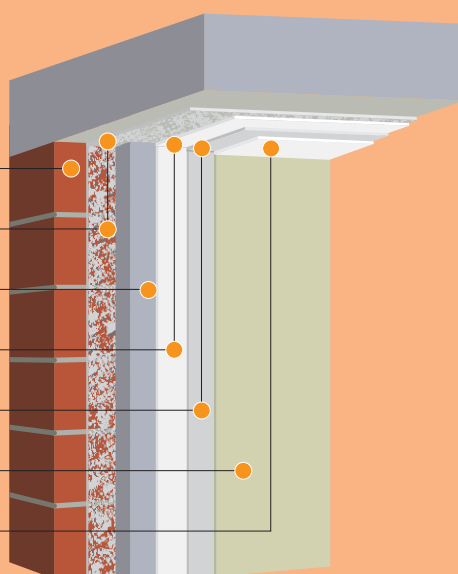
Caparol sistēmas paraugrisinājums, kas būs piemērots gaitenīem un citām liela izmēra telpā ar paaugstinātu noslodzi.

- Pamatne**
- Mūris (Ķieģelis, akmens, bloks, jaukta tipa mūris, betons)
- Pamatnes sagatavošana**
- CapaSol koncentrāt
- Apmetums**
- Caparol Interior
- Smalka kārtā (špaktelēšana)**
- Glättspachtel vai Akkordspachtel SXL*
- Gruntējums**
- CapaSol koncentrāt
- Krāsa sienām****
- Amphibolin
- Krāsa griestiem**
- CapaSilan



Caparol Sistēmas paraugrisinājums mūrētai sienai.

- Pamatne**
- Mūris (Ķieģelis, akmens, bloks, jaukta tipa mūris, betons)
- Pamatnes sagatavošana**
- CapaSol koncentrāt
- Apmetums**
- Caparol Interior
- Smalka kārtā (špaktelēšana)**
- Glättspachtel
- Gruntējums**
- CapaSol koncentrāt
- Krāsa sienam**
- Caparol Samtex 7
- Krāsa griestiem**
- Caparol Samtex 3



* Akkordspachtel SXL ir īpaši piemērota mehāniskai uzklāšanai izsmidzinot

** Papildus ugunsdrošības prasību gadījumā rekomendējam pirms krāsošanas uz virsmas uzliemt stiklašķiedras audumu Caparol Glassgewebe, zīmantojot CapaColl GK līmi.

PRODUKTI

Koridoru un gaiteņu apdarei ir specifiskas prasības. Tajos ir jārēķinās gan ar sarežģītiem apgaismojuma apstākļiem, gan paaugstinātu mehānisko noslodzi.

Koridoru un gaiteņu apdarē ir jāņem vērā daudzi aspekti. Sienu apdarei tajos ir nepieciešama augsta nodilumizturība, jo sevišķi gadījumos, kad gaitenis ir arī uzgaidāmā telpa un ir piepildīts ar krēsliem. Apgaismojuma apstākļi parasti ir sarežģīti, līdz ar to mazākie defekti virsmas krāsojumā ir ļoti uzskatāmi. Turklāt gaiteni ir arī evakuācijas ceļi, līdz ar to nereti tiem ir izvirzītas paaugstinātas prasības ugunsdrošības jomā.



CapaSilan

CapaSilan ir ar silikonu modificēta krāsa iekšdarbiem ar paildzinātu iestrādes laiku. Tas samazina iespēju, ka uz nokrāsotas virsmas paliek redzamas ruļļa pēdas un tāpēc padara CapaSilan par ļoti piemērotu virsmām ar sarežģītiem apgaismojuma apstākļiem.

- Dziļi matēta
- 1.mitras berzes klase pēc EN 13 300
- Ar minimālu emisiju (GOS<1g/l)
- Paildzināts iestrādes laiks – īpaši piemērota darbam uz lielām virsmām



Amphibolin

Amphibolin ir multifunkcionāla krāsa, kas ir pielietojama gan iekšdarbos, gan ārdarbos, turklāt praktiski uz jebkādas virsmas.

- Zīdaini matēta
- 1. mitrās berzes klase pēc EN 13 300
- Ar minimālu emisiju (GOS<1g/l)
- Laba saķere ar vairumu pamatņu
- Laba noturība pret mehāniskām slodzēm
- Noturīga pret dezinfekcijas līdzekļiem
- Augsta gaismas atstarošanas spēja (jo īpaši baltai krāsai)



Capaver GlassGewebe K

Klasiskas (K), nekrāsotas, impregnētas sienu tapetes no dabiskām izejvielām prasīgām iekšdarbu virsmām. Variējot to dizainu kopā ar krāsu toņiem ir iespējams veidot oriģinālus dizainus. Sistēmā ar Caparol krāsām Amphibolin un CapaSilan produkti ir izgājuši testēšanu, kas apliecina sistēmas atbilstību A2 ugunsdrošības klasei pēc DIN 4102.

- Izteikta struktūras optika
- Plaisas nosedzošas
- Laba noturība pret mitrumu

6

BŪT KOPĀ!

Kopmītņu tipa ēkās, kā, piemēram, veco ļaužu aprūpes iestādēs, galvenā rosība norit koplietošanas telpās, kurām ir daudzpusīgs pielietojums.

Šī iemesla dēļ šo telpu iekārtojumam ir jābūt daudzpusīgam un jārada pozitīvas asociācijas.

Ja ir kas tāds, ko nodrošina sociālā dzīve, tad tā ir kopiena! Lai to izveidotu, ir nepieciešamas atbilstošas vietas. Lielās koplietošanas telpas iespējams izmantot ikdienas maltītes ieturēšanai, personīgām svinībām, pasākumiem, interešu grupām vai regulārām pēcpusdienas sarunām. Visām šīm funkcijām ir nepieciešama atbilstoša atmosfēra.

Lai telpu varētu plānot tā, ka tā atmosfēras un funkcijas ziņā atbilst jebkuram iespējamajam pielietojumam, ir jāizmanto atbilstošā kombinācija – īpašas mēbeles un pieskaņoti aksesuāri racionāli var papildināt praktiskus telpu iekārtošanas un plānošanas pasākumus.

Tādējādi telpu reizēm iespējams izmantot kā omulīgu viesistabu, taču citos gadījumos tajā iespējams izvietot krēslu rindas.

Tomēr visbūtiskākais ir tas, lai telpas būtu pievilcīgas un lai cilvēks tajās justos labi un droši. Citiem vārdiem – telpās ir jābūt stūrīšiem vai zonām, kas var kļūt par cilvēka visiemīlotāko vietu. Vizuālas asis sniedz telpisko norādi uz gaitenīiem, apkārtējo vidi, dārzu vai ainavu un iekļauj šīs vietas. Cilvēkiem ir nepieciešamas šādas privātas vietas, kas viņiem ļauj atrasties sabiedrībā un laiku pa laikam pabūt vienatnē. No šādas mijiedarbības galu galā ir atkarīga dzīvojamo telpu kvalitāte.

LABSAJŪTA

Detaļas ir ļoti būtiskas, jo tās lielā mērā rada kopējo iespaidu par telpu. Šī iemesla dēļ liela uzmanība ir jāpievērš to izvēlei, kā tas veiksmīgi ir izdevies aprūpes centram "Nurona" Bišofsheimā.
Foto: "Caparol"

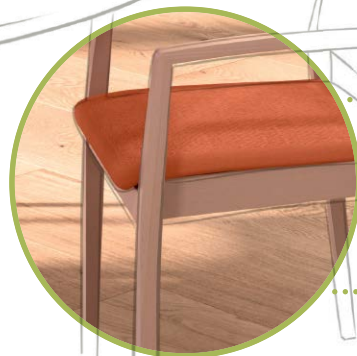
INDIVIDUĀLS KOPLIETOŠANAS TELPU IEKĀRTOJUMS

MĀJĪGS IEKĀRTOJUMS DROŠĪBAI UN ORIENTĒŠANAI

Koplietošanas telpas ir iestādes iemītnieku “viesistabas”, tādēļ tām attiecīgi dažāda rakstura cilvēkiem ir jārada drošības sajūta, jāļauj koncentrēties vai jāsekmē kopības sajūta. Krāsojums var radīt visdažādākos telpiskos efektus, un tam ir būtiska nozīme atpūtas zonu nodalīšanā. Dzīvojamajās zonās, kuras bieži vien ir plašas, dažādas funkcionālās zonas iespējams izcelt ar krāsām, un atbilstošas atmosfēras radīšanai iespējams ierīkot sēdēšanai paredzētas nišas.

Radiet dažādas atmosfēras!

Akcentējiet sēdēšanai paredzētās zonas, izveidojot sienas un izmantojot tekstila elementus, kā arī dažādas mēbeles, gaismas un dekoratīvos elementus!



UZMANĪBAS CENTRĀ – SIENAS KRĀSAS

- Jo lielāka telpa, jo atšķirīgāks krāsojums ir nepieciešams.
- Kombinējiet pamata toni ar pavadošajiem un akcentējošajiem toņiem, lai "izskaidrotu" telpas izkārtojumu!
- Tā saucamie pavadošie toņi klāj sienas, neesot uzkrītošiem.
- Pievilcīgas sienas virsmas ar tekstūru vai īpašām apdares tehnikām uzlabo atmosfēru, un tās salīdzinājumā ar atsevišķiem krāsu toņiem ir vieglāk atcerēties.
- Krāsas vispārīgi ir vieglāk atcerēties, ja tās asociē ar simboliem, attēliem, dekoratīviem elementiem vai kādu noteiktu funkciju.



Palīdziet orientēties!

Veidojiet vizuālas asis ar blakus esošajām telpām, izmantojot krāsas un gaismas!

Radiet uzticības sajūtu!

Dabiski grīdas krāsu toņi uzlabo emocionālo drošību (piemēram, līdzīgi kā koka vai akmens grīdas).

Radiet drošības sajūtu!

Skaidri izceliet mēbeles uz grīdas un sienas fona!



Palīdziet orientēties!

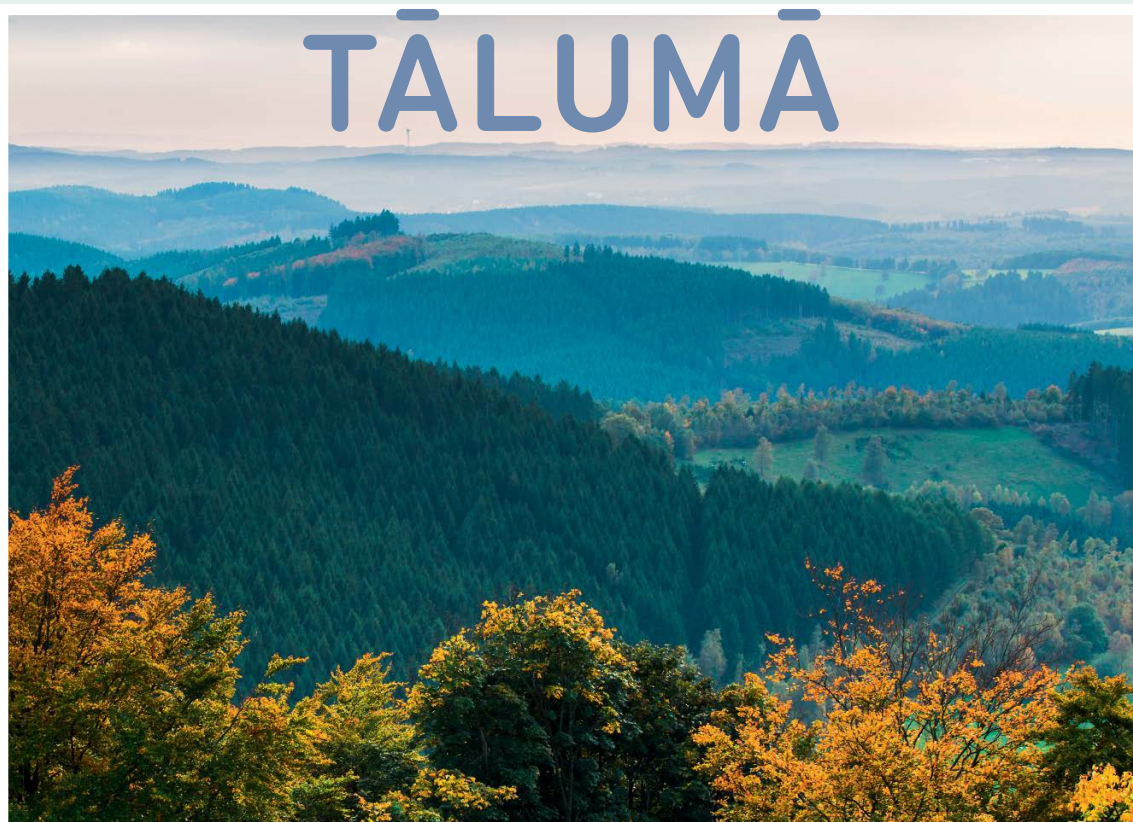
Ar atšķirīgiem krāsu toņiem iespējams norobežot funkcionālās zonas un atvieglot orientēšanos.

Pievilcīgi un stimulējoši!

Krāsas un kontrasti var motivēt cilvēku rīkoties, savukārt objekti var mudināt cilvēku tos izmantot, piemēram, grāmatas, virtuves aprīkojums u.tml.



TUVUMĀ VAI TĀLUMĀ



TELPAS IR KĀ AINAVA –

viss tuvumā esošais šķiet krāsaināks,
savukārt griestu zona ir gaišāka par grīdas zonu.

No krāsu perspektīvas
ir atkarīga telpas izmēru uztvere –
mazās un lielās telpās.

Gaišums mijas ar krāsas intensitāti. Gaišas krāsas sienas virsmas, jo īpaši vēsos zilganos toņos, šķiet gaišgākas un attālākas. Šī no dabiskajām norisēm izrietošā pieredze nosaka arī vertikālo krāsu perspektīvu, proti, tumšie toņi tiek asociēti ar grīdu, savukārt gaišie – ar debesīm.



Krāsas intensitāte ietekmē telpisko uztveri spēcīgāk nekā pats krāsu tonis. Spilgtas krāsas šķiet tuvākas nekā atturīgie toņi, savukārt siltie sarkani oranžie toņi ir uzkrītošāki par vēsajiem zilganajiem toņiem.

PRODUKTI

Klasiski risinājumi ir laika gaitā pārbaudītas vērtības – visiem saprotamas un uzticamas.

Caparol klasiskajā produktu sērijā – CAPAROL Samtex ir iespējams atrast krāsas jebkurai zonai telpā – sākot no dziļi matētā CAPAROL Samtex 3 griestiem, un beidzot ar spīdīgo CAPAROL Samtex 20, kurš būs piemērots intensīvi kopjamām zonām, kā virtuves vai sanitārās telpas. Visas šīs sērijas ir ar minimālu emisiju un tādējādi videi un veselībai draudzīgas.



CAPAROL Samtex 3

Dziļi matēta krāsa griestiem visu veidu dzīvojamās un darba telpās.

- Dziļi matēta
- Ar minimālu emisiju (GOS<1g/l)
- 2.mitrās berzes klase pēc EN 13 300



CAPAROL Samtex 7

Zīdaini matēta krāsa sienām, piemērota visa veida telpām ar standarta prasībām.

- Zīdaini matēta
- Ar minimālu emisiju (GOS<1g/l)
- 2.mitrās berzes klase pēc EN 13 300



CAPAROL Samtex 10

Zīdaini matēta krāsa sienām ar zemu patēriņu un paaugstinātu nodilumizturību – piemērota telpām un zonām, kas pakļautas intensīvai ekspluatācijai

- Zīdaini matēta
- Ar minimālu emisiju (GOS<1g/l)
- 1.mitrās berzes klase pēc EN 13 300



CAPAROL Samtex 20

Zīdaini spīdīga krāsa sienām, piemērota telpām ar ļoti augstām prasībām pret virsmas noturību – virtuvēm, sanitārajām telpām u.tml

- Zīdaini spīdīga
- Ar minimālu emisiju (GOS<1g/l)
- 1.mitrās berzes klase pēc EN 13 300



7

JUSTIES KĀ MĀJĀS

Privātās telpas veco ļaužu aprūpes iestādēs ir privātas atpūtas zonas, tādēļ to iekārtojumam ir jānodrošina pēc iespējas vairāk telpas individuālajai izpausmei.

Cilvēkiem, kuri pārceļas uz veco ļaužu aprūpes iestādi, daudz kas no iepriekšējās dzīves ir jāatstāj aiz sevis – arī tīri pragmatisku apsvērumu dēļ, jo personiskās telpas lielums no dzīvokļa lieluma ir sarucis līdz istabas lielumam. Vairākumā gadījumu standartizētās un līdz 20 m² lielās istabas veido vienīgo privāto atpūtas telpu, kurā iespējams rast mieru, veltīt laiku savām interesēm un kavēties atmiņās.

Tomēr pārmaiņas rada arī nedrošības sajūtu, jo īpaši gadījumos, kad cilvēks pārceļas nepieciešamības vadīts. Labākais veids, kā novērst šo nedrošības sajūtu, ir ņemt līdzi pēc iespējas vairāk personīgu, iemīļotu un pazīstamu lietu. Tās attīsta personību, kā arī rada mājīguma un drošības sajūtu, jo viss ar atmiņām saistītais ir kā tilts starp iepriekšējo un pašreizējo dzīvi, kā arī uzlabo dzīves kvalitāti. Tas ir īpaši svarīgi cilvēkiem, kuri cieš no demences. Šī iemesla dēļ privāto telpu dzīvošanas koncepcijai un pamata iekārtojumam ir jānodrošina iemītniekam pēc iespējas vairāk telpas. Īsāk sakot, cilvēkam personīgajā telpā ir jājūtas, kā mājās neatkarīgi no iemītnieka slimības stadijas vai aprūpes līmeņa.

PRIVĀTŪMS

Ja privātās telpas iekārtojums ir atturīgs un stilīgs, kā veco ļaužu aprūpes centrā "Belia" Kampā-Lintfortē, to ideāli iespējams kombinēt ar personīgiem objektiem.
Foto: "Caparol", "Forbo"

VEIDOJIET SAVU "PERSONĪGO TELPU"

NEITRĀLS IEKĀRTOJUMS SEKMĒ INDIVIDUALITĀTI UN UZLABO LABSAJŪTU

Arī iestādes iemītnieku dzīvojamās telpās galvenā nozīme ir niansēm – jebkurā gadījumā prasmīgi izvēlētajiem pārskatāmajiem parametriem: sienas krāsai, grīdai, mēbelēm un tekstilizstrādājumiem. Atšķirībā no uzņemšanas zonas šajā gadījumā uzmanība ir jāpievērš nevis nianšu daudzveidībai, bet gan pamata iekārtojuma saskaņotībai. Tam ir jābūt neitrālam un vienlaicīgi patīkamam. Ir jāņem vērā arī apkārtējā vide.

Nodrošiniet vairāk gaišuma!

Izmantojot intensīvu neapžilbinošu pamata apgaismojumu, mazi gaismas avoti rada omulības sajūtu.



Veidojiet individuālu iekārtojumu!

Sienas un tekstilizstrādājumu toņu akcenti piešķir telpai raksturu un dzīvīgumu.

Radiet drošības sajūtu!

Dabiskas grīdas krāsas – no neitrāliem līdz pat siltiem toņiem.

Radiet drošības sajūtu!

Skaidri izceliet mēbeles uz grīdas un sienas fona!

UZMANĪBAS CENTRĀ – GAISMA

- Telpas atmosfēru būtībā nosaka gaisma – arī dienasgaisma, kas savukārt ir atkarīga no debespuses, kā arī apkārt esošajām ēkām un dabas.
- No dienasgaismas un mākslīgā apgaismojuma ir atkarīgs tas, vai gaisma telpā ir silta vai auksta.
- Ar sienas krāsām un grīdas segumu šo atmosfēru iespējams "uzlabot", piemēram, aukstu gaismu ziemeļu pusē "sasildīt" vai dienvidu pusē nedaudz "atvēsināt".
- Izmantojot atbilstošās sienu, grīdas un telpas iekārtojuma nianse, telpu iespējams padarīt pievilcīgu un patīkamu.

Veidojiet neitrālu iekārtojumu!

Izmantojiet neuzkrītošu neitrālu koksni, ko iespējams kombinēt ar iemītnieku privātajām mēbelēm!

**Norobežojiet privāto telpu!**

Telpas grīdas segumam ir jāatšķiras no gaitenā un atpūtas zonas grīdas seguma.

Veidojiet neuzkrītošu iekārtojumu!

Neizmantojiet spēcīgus kontrastus, lai iemītnieki paši varētu akcentēt vidi ar personīgiem objektiem un mēbelēm.

Veselīga vide dzīvošanai ir būtiska visos vecumos.
Ekoloģiski produkti un materiāli bez alergēniem sniedz
ieguldījumu labsajūtā.

DABISKI VESELĪGS



Einzelne Akzentwände in leuchtenden Farben beleben Räume und verleihen ihnen einen individuellen Charakter – so umgesetzt im Nurona-Pflegezentrum in Hofbieber.
Foto: Caparol

PRODUKTI

Mūsu dzīvojamās telpās veselībai nekaitīgu produktu izmantošana ir īpaši svarīga. Šīs telpas ir mūsu patvērumš un tajās mēs vēlamies justies droši un komfortabli.

Veselība un ekoloģija iet roku rokā – tādu produktu izmantošana, kas nesatur kaitīgas vielas, nāk par labu gan cilvēkiem, gan apkārtējai videi. Caparol jaunākais standarts šajā jomā ir E.L.F. plus – krāsas bez šķīdinātājiem, plastifikatoriem un konservantiem.

Tas ir īpaši piemērots cilvēkiem, kas cieš no dažādām alerģijām.



Indeko-plus

Augstākās klases iekšdarbu krāsa bez konservantiem un bez šķīdinātājiem sastāvā. Krāsai piemīt izcila segtspēja, tāpēc renovācijās nereti pietiek tikai ar vienu krāsas kārtu.

- Dziļi matēta
- Bez šķīdinātājiem, plastifikatoriem un konservantiem.
- 1. mitrās berzes klase pēc EN 13 300



Sylitol Bio-Innenfarbe

Silikāta bāzes krāsa iekšdarbiem. Piemērota minerālām virsmām un, veicot pareizu pamatnes sagatavošanu, izmantojama arī uz esošiem pārklājumiem vai ģipškartona.

- Dziļi matēta
- Bez šķīdinātājiem, plastifikatoriem un konservantiem.
- 3. mitrās berzes klase pēc EN 13 300



E.L.F. plus

Krāsas ar minimālu emisiju un bez šķīdinātājiem – E.L.F. Caparol piedāvā jau kopš 1985. gada. Ja tolaik tas bija pilnīgi novatorisks koncepts, kopš tā laika cilvēku attieksme un prasības ir stipri mainījušās un šobrīd jau prasība pēc veselībai maksimāli drošām krāsām ir norma. Tāpēc šobrīd Caparol piedāvā jau nākamās paaudzes konceptu – E.L.F. plus – produktus, kuri ne tikai atbilst iepriekš minētajām prasībām, bet arī nesatur konservantus, kas var būt alerģiju cēlonis.

APZĪMĒJUMI



E.L.F.plus – jaunākais Caparol standarts videi un veselībām draudzīgām krāsām – minimāla emisija, bez šķīdinātājiem un bez konservantiem.



E.L.F. – Caparol standarts videi un veselībai draudzīgām krāsām – ar minimālu emisiju (GOS<1g/l) un bez šķīdinātājiem.



ColorExpress – krāsa ir tonējama plašā toņu gammā ColorExpress iekārtās.



Blauer Engel – Vācijas valdības ekomarķējums videi draudzīgiem produktiem.



Produkts ir testēts un apstiprināts izmantošanai bērnu rotaļlietās saskaņā ar standartu EN 71-3.



Powered by Carbon – produkts ir pastiprināts ar karbona šķiedrām paaugstinātas izturības iegūšanai.



TÜV Nord – Produkts ir ticis papildus testēts Vācijas tehniskās inspekcijas aģentūrā.

SIA DAW BALTICA

Miera iela 30c

Salaspils, LV-2169

Tālr. +371 67500072

info@daw.lv

www.caparol.lv

Informatīvais dienests: 80200937

